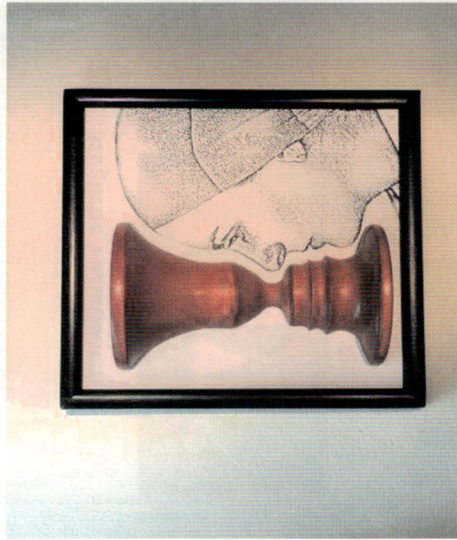


# Conturette



## Ihr Profil in Holz gedrechselt

Dekorative Kunstwerke  
handwerklich hergestellt

von

Fred Faschingbauer

089 - 714 64 14  
0171 877 95 34

Fred Faschingbauer  
Hobby - Drechsler  
www.zirbelholz.de

## Das menschliche Profil als raffinierte Skulptur in den eigenen vier Wänden

So entstand meine erste "Conturette"

In den Tiefen des www. habe ich einen Artikel über den "Rubin'schen Kelch" gefunden.



Da ist in mir die Idee gereift, dieses Phänomen drechseltechnisch umzusetzen.

Ich schließe die Lücke zwischen zwei sich gegenüberliegenden Profilen eines Gesichtes, in dem ich dieses Nichts in die dritte Dimension drechse.

Individuell und unverwechselbar, aus edlem Holz gedrechselt, ist die sogenannte „Conturette“ nicht nur ein ansprechendes Dekorationsstück für jeden Wohnstil, die pfiffigen Unikate haben auch einen verblüffenden Effekt:

Anders als in herkömmlichen Reliefs oder Büsten ist die menschliche Kopf-Silhouette nämlich nicht so ohne weiteres zu erkennen.

Uneingeweiht, sieht man auf den ersten Blick allein den sorgfältig gedrechselten Pokal. Nur wer mit Kennerblick die Silhouetten von Mensch und Skulptur in Einklang bringt, erkennt den Geniestreich.

Wer sich und seiner Wohnung Profil verleihen möchte, dem ist die „Conturette“ als einzigartiges Schmuckstück zu empfehlen.

Schon die Idee ist etwas Besonderes.

Diese unvergleichlichen und einmaligen

Skulpturen eignen sich auch unter anderem

bestens als geschmackvolles und nicht alltägliches Geschenk – oder auch als bleibende Erinnerung an das Aussehen Ihrer Kinder.

Gerne gestalte ich auch für Sie eine solche dreidimensionale Illusion der besonderen Art.

Wer sein eigenes Profil, oder das seiner Lieben als „Conturette“ verewigt sehen möchte, muss mir nur ein entsprechendes Digital-Foto zur Verfügung stellen.

Wie dieses Foto beschaffen sein sollte, erfahren Sie auf der Rückseite

Für die Gestaltung und Präsentation gibt es verschiedene Möglichkeiten.

Wir werden sicherlich zusammen die für Sie beste Lösung finden.

Für Anregungen bin ich immer offen.

**Die Conturette,**

**ein Blickfang für jedes Interieur**

[a.faschingbauer@arcor.de](mailto:a.faschingbauer@arcor.de)

## Anleitung zum Fotografieren von Profilbildern

### Benötigte Werkzeuge:

- \* Blatt Papier, Standard Größe DIN A 4 = 210 x 297mm
- \* Digital-Kamera möglichst auf Stativ
- \* zweite Person oder eine Verzögerungs-Option

### Schritt 1:

Nehmen Sie das weiße Blatt und falten es in der Hälfte.

Das Papier dient als Maßstabsliniale.

**Bitte schreiben Sie nun die tatsächliche Höhe auf das Papier:** bei DIN A 4 = 210 mm

### SCHRITT 2:

Mit etwas Abstand vor eine glatte, möglichst weiße Wand stellen um das Foto aufzunehmen. Auf Schatten achten.

Es sollten möglichst keine Muster, Bilder, oder Wandbehänge im Hintergrund zu sehen sein.

### SCHRITT 3:

Die Konturen des Profils sollten der Stirn, der Nase, den Lippen und dem Kinn folgen.

Tragen Sie keine Brille. Entfernen Sie alle Piercings, die in Ihrem Profil angezeigt werden würden.

Ziehen Sie Ihr Haar zurück, wenn es auf die Stirn fällt.

### Schritt 4:

Halten Sie Ihr Gesicht geradeaus mit dem gefalteten Stück Papier etwa 3 cm vor der Nase.

Halten Sie das Papier gerade. Eine gebeugte oder gedrehte Haltung wird Ihr Profil verfälschen.

### Schritt 5:

Der Fotograf muss die Kamera auf der Höhe des Gesichts halten und so einstellen, dass Ihr ganzes Profil auf dem Bild Platz findet.

Sie sollten das Papier möglichst gerade vor das Gesicht halten, aber drehen Sie Ihren Kopf, so dass nur Ihr Profil fotografiert wird.

Die ganze Höhe des Papieres muss auf dem Foto sein.

Machen Sie mehrere Fotos und wählen dann das passendste und schärfste aus.

### Ihr Bild sollte wie folgt aussehen:



Ein fast perfektes Bild

Papier vor dem Gesicht



Kamera zu weit rechts



Kamera zu weit links



Hier fehlt das Papier zur Navigation



Ich bearbeite Ihr Bild dann weiter

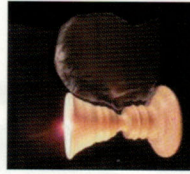
### Mögliche Variationen:



Skulptur



Kelch



mit Teelicht



Doppel-Contourrette



Reliefbild mit Halb-Contourrette



mit Geheimgfach



Reliefbild mit Viertel-Contourrette



Farbenfrohe Beiztöne